



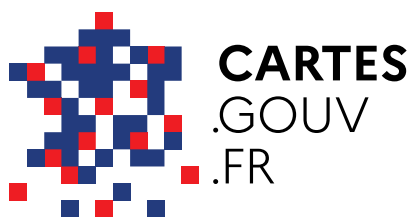
RÉPUBLIQUE
FRANÇAISE

*Liberté
Égalité
Fraternité*



CARTES.GOUV.FR

LE SERVICE PUBLIC
DES CARTES ET DONNÉES
DU TERRITOIRE




**MINISTÈRE
DE LA FONCTION PUBLIQUE
ET DE LA RÉFORME DE L'ÉTAT**
*Liberté
Égalité
Fraternité*


**MINISTÈRES
TRANSITION ÉCOLOGIQUE
AMÉNAGEMENT DU TERRITOIRE
TRANSPORTS
VILLE ET LOGEMENT**
*Liberté
Égalité
Fraternité*


**RÉPUBLIQUE
FRANÇAISE** 
*Liberté
Égalité
Fraternité* Conseil national
de l'information
géolocalisée

Cartes.gouv.fr est le service public des cartes et données du territoire. Véritable **commun numérique**, ce site propose aux acteurs du territoire une **offre complète pour visualiser, comprendre et s'appropriier les données géographiques** utiles à leur prise de décision.

Ces données touchent à de nombreux thèmes tels que la topographie, l'écologie, l'urbanisme, l'agriculture, la forêt, la biodiversité, la prévention des risques, le foncier ou encore les données administratives et réglementaires.

Par ailleurs, cartes.gouv.fr offre un **ensemble de services** pour créer, héberger et partager des données en autonomie. Ces services sont :



De référence

Des données produites par des organismes publics reconnus.



Souverains

Des services conçus et opérés par l'État, garantissant indépendance, sécurité et pérennité.



Accessibles en ligne

Des outils utilisables librement et sans installation.



Ouverts et collaboratifs

Des données ouvertes et enrichies par la communauté.



À l'écoute des utilisateurs

Des évolutions construites avec la communauté d'utilisateurs.

Le site a vocation à reprendre à terme sur un même espace les fonctions des sites geoportail.gouv.fr, geoservices.ign.fr, espacecollaboratif.ign.fr et macarte.ign.fr.

POUR QUI ?

Cartes.gouv.fr est un service public accessible à tous, développé avec les acteurs du territoire pour répondre aux besoins des **collectivités locales, des services publics nationaux et territoriaux, des professionnels, des associations et des citoyens.**

350 MILLIONS

DE SOLLICITATIONS
JOURNALIÈRES



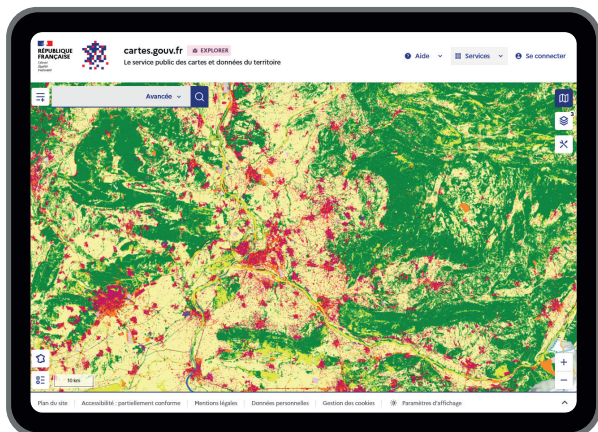
180

JEUX DE DONNÉES
DÉJÀ DISPONIBLES

600 000

Go DE DONNÉES
HÉBERGÉES

AVEC CARTES.GOUV.FR, VOUS POURREZ...



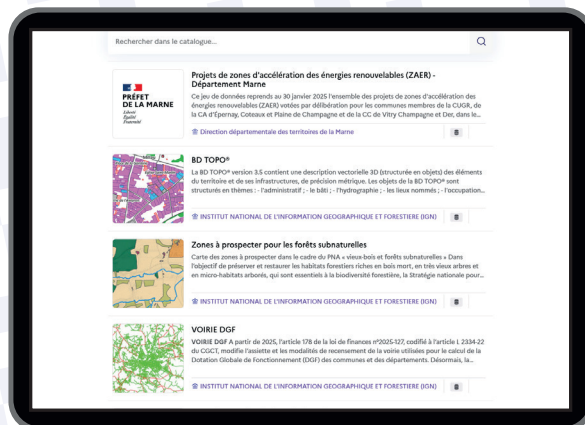
EXPLORER LES CARTES

Découvrez des cartes thématiques et de référence

dont les fonds IGN sur l'ensemble du territoire français. Affichez, superposez, comparez plusieurs cartes pour mieux comprendre les enjeux propres à chaque territoire.

RECHERCHER UNE DONNÉE

Accédez rapidement à la donnée dont vous avez besoin, téléchargez-la, utilisez ses flux et mobilisez des APIs. Accédez à toutes les **ressources publiques de référence des producteurs et fournisseurs institutionnels** comme l'IGN, l'ONF, la DGALN ou encore FranceAgriMer : autant de producteurs institutionnels qui exposent déjà des **données publiques de référence**.



PUBLIER DES DONNÉES

Hébergez, actualisez et partagez vos données en toute autonomie. Vous pourrez déposer vos données, personnaliser vos services de diffusion en contrôlant finement l'accès des utilisateurs à vos ressources.

⚡ À VENIR



COLLABORER SUR DES DONNÉES

Créez des signalements, enrichissez des bases de données et animez vos communautés. Vous pourrez organiser vos données dans un entrepôt sécurisé conçu pour le travail en équipe.

⚡ À VENIR



CRÉER DES CARTES

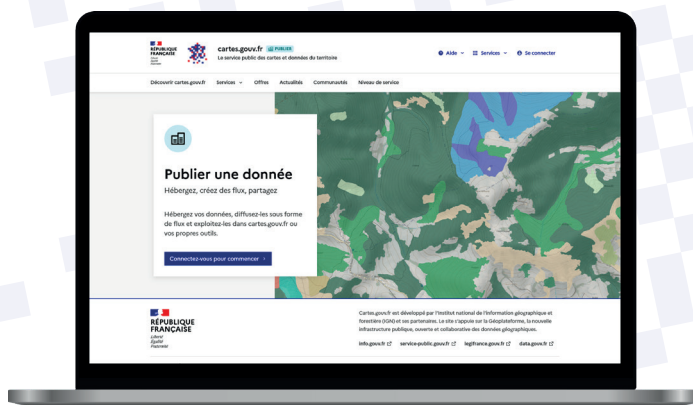
Mobilisez les données de cartes.gouv.fr et transformez vos données en cartes personnalisées, interactives et prêtes à être partagées. Le tout sans expertise requise en cartographie !

UN SERVICE PUBLIC ACCESSIBLE À TOUS !

Cartes.gouv.fr est ouvert et gratuit !

Collectivités, services de l'État, associations, entreprises, citoyens : ce site est à votre disposition pour **consulter, explorer, visualiser, créer des cartes et collaborer sur des données.**

Vous pourrez également **héberger et publier des données.** Seuls les usages particulièrement intensifs – très grands volumes de stockage (au-delà de 500 Go) ou de diffusion (plus de 1 To de données sur 12 mois) – donnent lieu à une participation aux frais de fonctionnement.

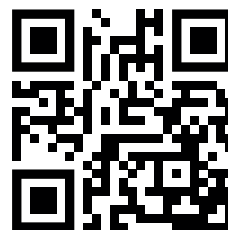


REJOIGNEZ CARTES.GOUV.FR

DES TEMPS FORTS : inscrivez-vous à nos prochains événements et ateliers pour découvrir les nouveautés, posez vos questions et partagez vos cas d'usages.

UNE COMMUNAUTÉ : rejoignez une communauté d'utilisateurs et de contributeurs pour échanger, partager vos retours et construire ensemble les services de demain.

UNE AIDE : Accédez à notre centre d'aide à tout moment pour découvrir les bonnes pratiques, contactez notre support ou participez à nos webinaires en ligne.



CARTES.GOUV.FR