

Bilan de l'activité touristique à Paris Île-de-France

Résultats annuels 2022
Tendances et prévisions 2023



Fréquentation touristique en 2022



44,1 millions
de touristes
à Paris Île-de-France



24,7 millions
de touristes français
à Paris Île-de-France



19,4 millions
de touristes internationaux
à Paris Île-de-France



+95%
par rapport à 2021

-13%
par rapport à 2019

+55%
par rapport à 2021

-13%
par rapport à 2019

+189%
par rapport à 2021

-13%
par rapport à 2019

Source : dispositifs permanents d'enquête – Résultats 2022 – CRT Paris Île-de-France (BVA).

Principales nationalités internationales en 2022



2 361 000

touristes

+278% par rapport à 2021
-5% par rapport à 2019



1 995 000

touristes

+202% par rapport à 2021
+8% par rapport à 2019



1 516 000

touristes

+229% par rapport à 2021
-2% par rapport à 2019



1 510 000

touristes

+272% par rapport à 2021
+4% par rapport à 2019



1 419 000

touristes

+169% par rapport à 2021
-1% par rapport à 2019



1 264 000

touristes

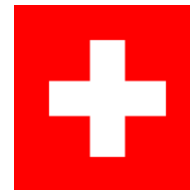
+72% par rapport à 2021
-8% par rapport à 2019



871 000

touristes

+60% par rapport à 2021
+36% par rapport à 2019



529 000

touristes

+240% par rapport à 2021
+9% par rapport à 2019



498 000

touristes

+504% par rapport à 2021
-10% par rapport à 2019



436 000

touristes

+241% par rapport à 2021
-16% par rapport à 2019

Source : dispositifs permanents d'enquête – Résultats 2022 – CRT Paris Île-de-France (BVA).

Consommation touristique en 2022



19,6 milliards d'€
de consommation touristique
réalisée par
l'ensemble des touristes
à Paris Île-de-France



7,6 milliards d'€
de consommation touristique
réalisée par
les touristes français
à Paris Île-de-France



12,0 milliards d'€
de consommation touristique
réalisée par
les touristes internationaux
à Paris Île-de-France

+134%

par rapport à 2021

+53%

par rapport à 2021

+251%

par rapport à 2021

-10%

par rapport à 2019

+3%

par rapport à 2019

-17%

par rapport à 2019



Sources : dispositifs permanents d'enquête – Résultats 2022 – CRT Paris Île-de-France (BVA).

Nombre de nuitées dans les hébergements touristiques



67 millions

de nuitées hôtelières à
Paris Île-de-France
de janvier à décembre 2022



8 millions

de nuits dans les meublés et locations saisonnières
à Paris Île-de-France
de janvier à décembre 2022

+112%

par rapport à janvier-décembre 2021

-6%

par rapport à janvier-décembre 2019

+71%

par rapport à janvier-décembre 2021

-22%

par rapport à janvier-décembre 2019

Sources : AirDNA - INSEE – DGE – CRT Paris Île-de-France.

Fréquentation des musées et monuments*

Top 5 Paris



7,7 millions de visiteurs
+173% par rapport à 2021
-19% par rapport à 2019



5,8 millions de visiteurs
+197% par rapport à 2021
Stable par rapport à 2019



3,3 millions de visiteurs
+213% par rapport à 2021
-10% par rapport à 2019



3,0 millions de visiteurs
+100% par rapport à 2021
-8% par rapport à 2019



2,3 millions de visiteurs
+65% par rapport à 2021
-3% par rapport à 2019

Top 5 Île-de-France hors Paris



6,9 millions de visiteurs
+173% par rapport à 2021
-16% par rapport à 2019



1,2 million de visiteurs**
+20% par rapport à 2019
Donnée non disponible en 2021



0,6 million de visiteurs
+22% par rapport à 2021
+14% par rapport à 2019



0,4 million de visiteurs
+74% par rapport à 2021
-18% par rapport à 2019



0,2 million de visiteurs
+96% par rapport à 2021
+1% par rapport à 2019

*Liste non exhaustive (certains sites importants comme par exemple Disneyland Paris n'ont pas encore communiqué leur résultats).

**Estimation.

Sources : musées et monuments.

Nombre de nuitées d'affaires dans l'hôtellerie francilienne*

En millions

28 millions

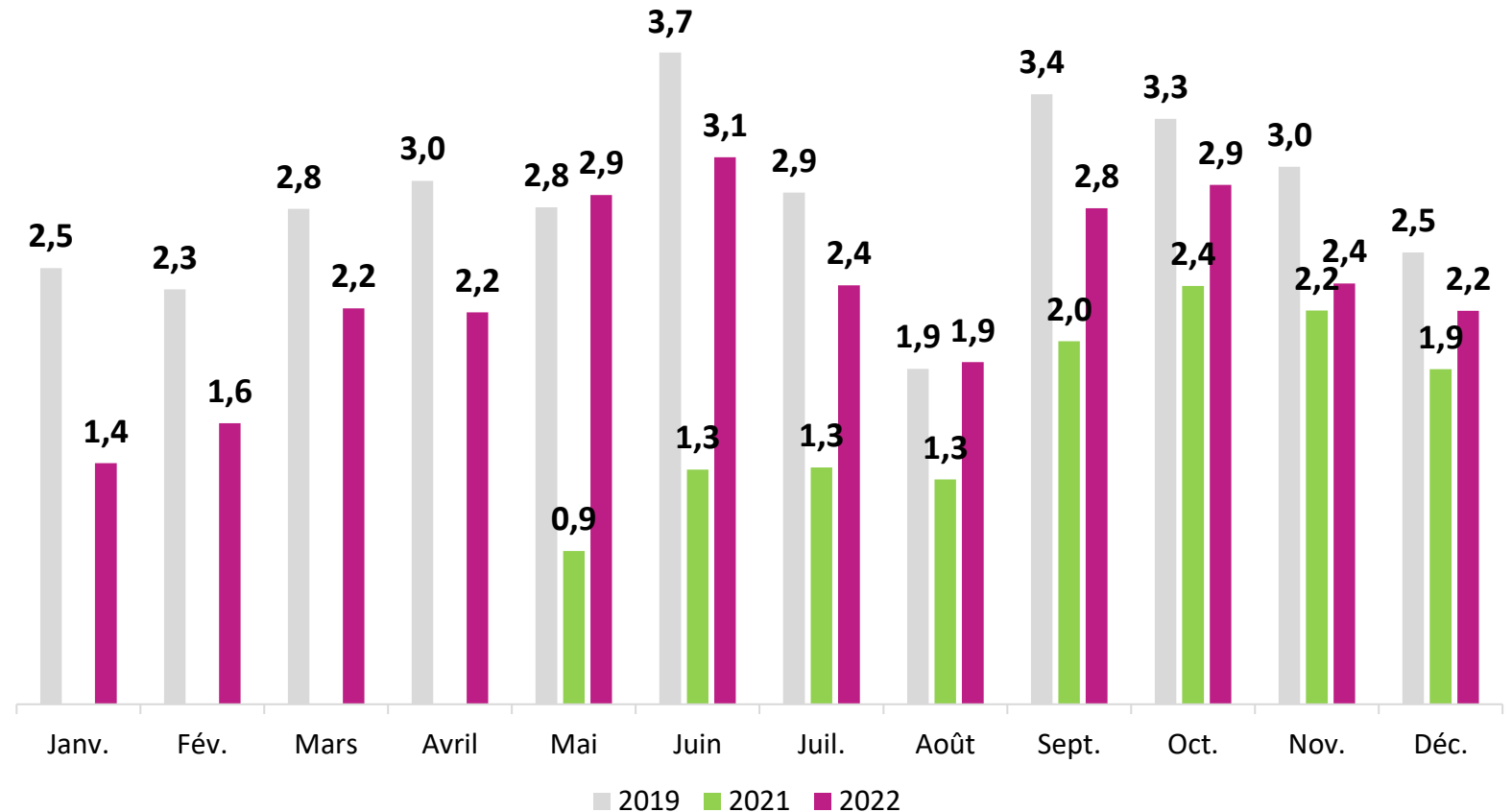
de nuitées hôtelières d'affaires
à Paris Île-de-France
de janvier à décembre 2022

42%

du total des nuitées hôtelières en 2022

48%

du total des nuitées hôtelières en 2019

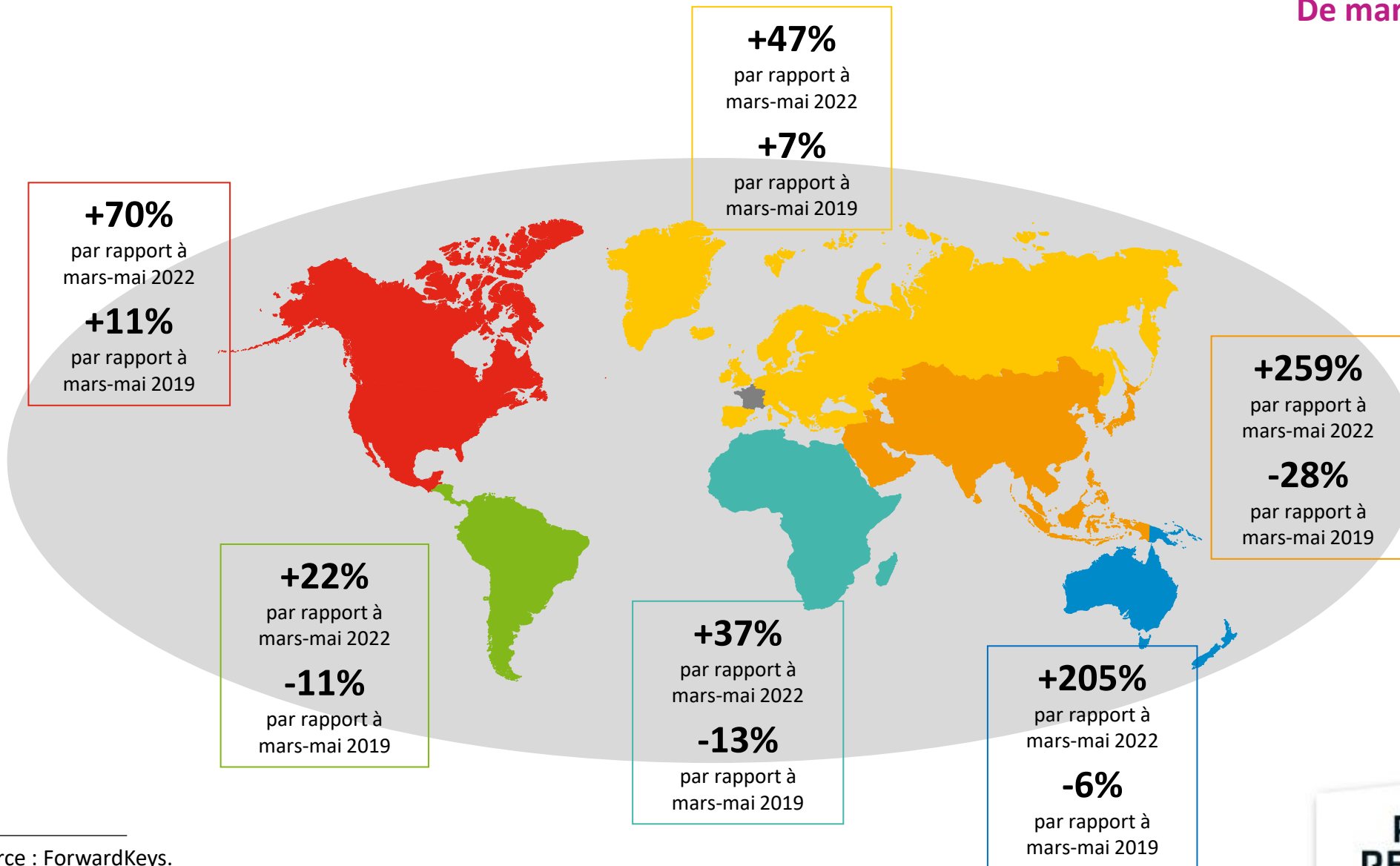


*Les données de janvier à avril ne sont pas disponibles pour l'année 2021.

Source : INSEE – DGE – CRT Paris Île-de-France.

Prévisions des réservations aériennes

De mars à mai 2023



Source : ForwardKeys.

Pour plus d'informations :
etudes-observation@visitparisregion.com

Retrouvez-nous sur



Visitparisregion



VisitParisIdf



VisitParisRegion



VisitParisRegion



巴黎大区旅游



巴黎大区旅游委员会

www.visitparisregion.com